

## 令和5年度デンタルフェスティバルアンケート【集計結果】

1, 一緒に参加した方も含めて、人数と年齢を教えてください。

6歳未満	127名
6歳～11歳	172名
12歳～15歳	32名
16歳～19歳	23名
20歳～29歳	33名
30歳～39歳	110名
40歳～49歳	122名
50歳～59歳	39名
60歳～69歳	32名
70歳～79歳	44名
80歳以上	18名
合 計	752名

2, このイベントをどのように知りましたか？(複数回答可)

佐世保市が行っている広報など	57名
ポスターが掲示されているのを見た	22名
チラシをもらった	97名
歯科医院で知った	14名
佐世保ベースとのYouTube コラボ動画を見た	2名
SNSやホームページで知った	22名
その他 ・友人、知人からの紹介(16) ・偶然通りかかった(11) ・いきいき食事作り(2) ・表彰式(1)	75名
合 計	289名

3, 本日参加したデンタルフェスティバルはいかがでしたか？

楽しかった	214名
やや楽しかった	38名
ふつう	24名
やや楽しくなかった	3名
楽しくなかった	12名
合 計	291名

4, かかりつけの歯科医院はありますか？

ある	261名
ない	33名
合 計	294名

5, 定期的に歯科医院を受診していますか？

症状がなくても定期的に受診している	184名
痛みや症状があるときに受診している	64名
していない	44名
合 計	292名

6, 佐世保市が行っている成人歯科健診はご存知ですか？

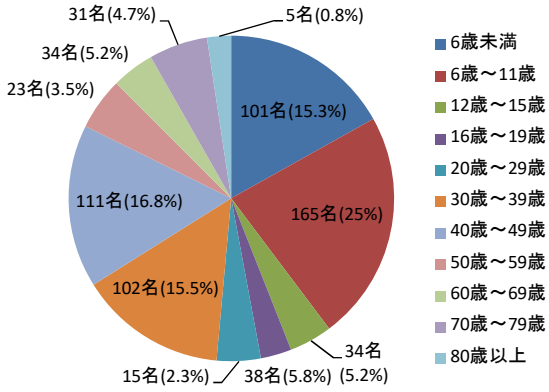
今日パネルを見て知った	43名
以前から知っている	152名
知らない	99名
合 計	294名

7, 小児のお口の発育には指しゃぶりなど様々なものが影響していることはご存知ですか？

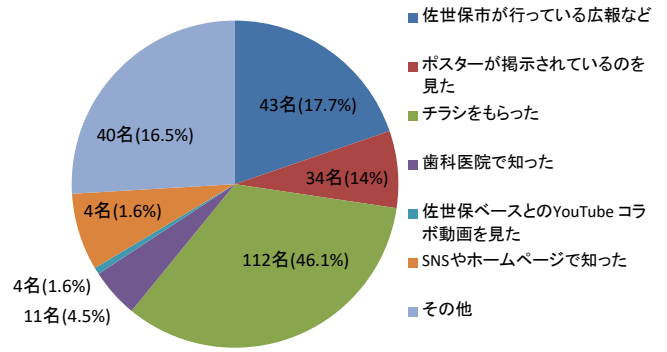
今日パネルを見て知った	48名
以前から知っている	199名
知らない	41名
合 計	288名

## 令和5年度デンタルフェスティバルアンケート【集計結果】

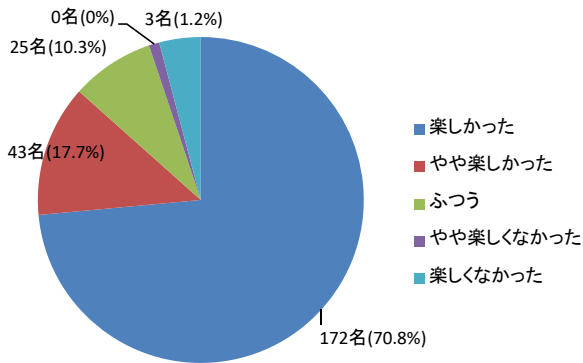
1, 一緒に参加した方も含めて、人数と年齢を教えてください。



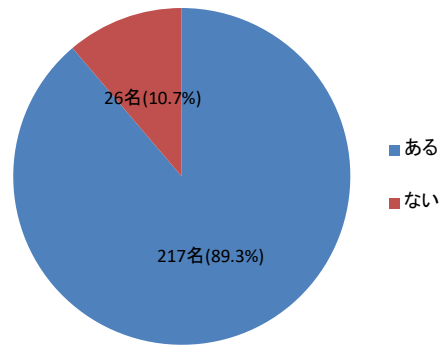
2, このイベントをどのように知りましたか？(複数回答可)



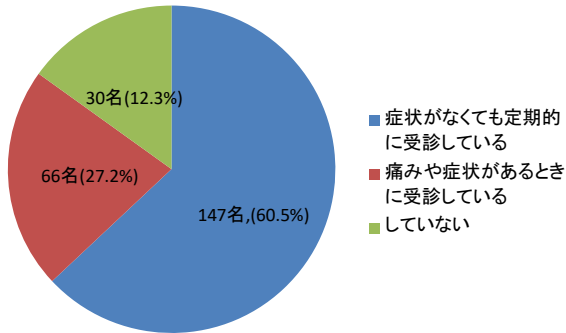
3, 本日参加したデンタルフェスティバルはいかがでしたか？



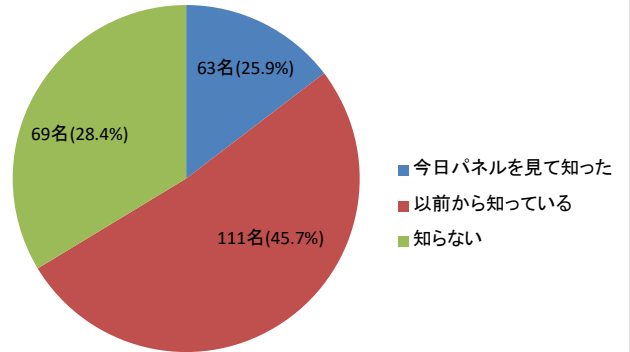
4, かかりつけの歯科医院はありますか？



5, 定期的に歯科医院を受診していますか？



6, 佐世保市が行っている成人歯科健診はご存知ですか？



7, 小児のお口の発育には指しゃぶりなど様々なものが影響していることはご存知ですか？

