

## 令和6年度デンタルフェスティバルアンケート【集計結果】

1, 一緒に参加した方も含めて、人数と年齢を教えてください。

6歳未満	116名
6歳～11歳	128名
12歳～15歳	47名
16歳～19歳	29名
20歳～29歳	19名
30歳～39歳	82名
40歳～49歳	126名
50歳～59歳	39名
60歳～69歳	24名
70歳～79歳	23名
80歳以上	5名
合 計	638名

2, このイベントをどのように知りましたか？(複数回答可)

佐世保市が行っている広報など	66名
ポスターが掲示されているのを見た	28名
チラシをもらった	103名
歯科医院で知った	12名
佐世保ベースとのYouTube コラボ動画を見た	5名
SNSやホームページで知った	6名
その他 ・友人、知人、家族からの紹介(11) ・偶然通りかかった(8) ・表彰式(2)	60名
合 計	280名

3, 本日参加したデンタルフェスティバルはいかがでしたか？

楽しかった	158名
やや楽しかった	33名
ふつう	30名
やや楽しくなかった	5名
楽しくなかった	9名
合 計	235名

4, かかりつけの歯科医院はありますか？

ある	226名
ない	18名
合 計	244名

5, 定期的に歯科医院を受診していますか？

症状がなくても定期的に受診している	166名
痛みや症状があるときに受診している	47名
していない	25名
合 計	238名

6, 佐世保市が行っている成人歯科健診はご存知ですか？

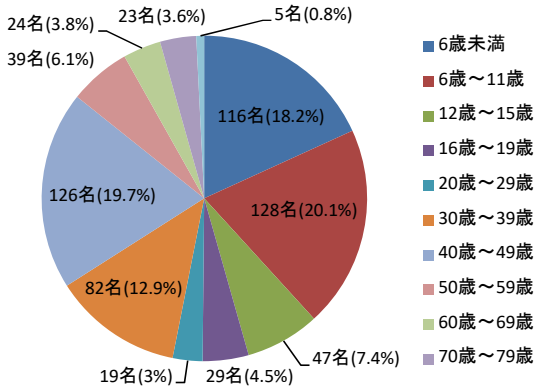
今日パネルを見て知った	62名
以前から知っている	139名
知らない	42名
合 計	243名

7, 小児のお口の発育には指しゃぶりなど様々なものが影響していることはご存知ですか？

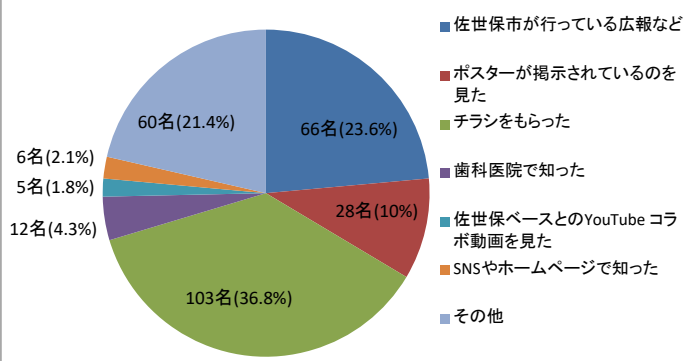
今日パネルを見て知った	41名
以前から知っている	152名
知らない	37名
合 計	230名

# 令和6年度デンタルフェスティバルアンケート【集計結果】

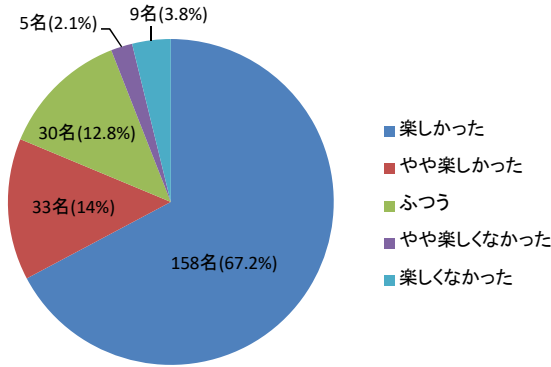
1. 一緒に参加した方も含めて、人数と年齢を教えてください。



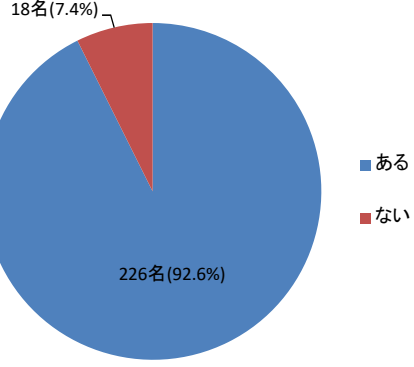
2. このイベントをどのように知りましたか？(複数回答可)



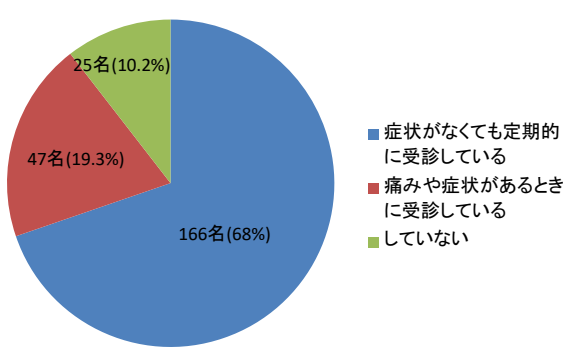
3. 本日参加したデンタルフェスティバルはいかがでしたか？



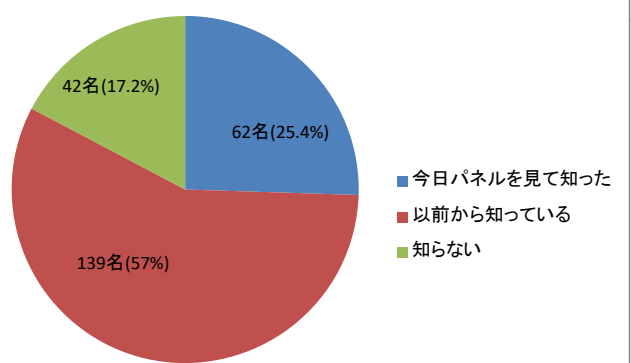
4. かかりつけの歯科医院はありますか？



5. 定期的に歯科医院を受診していますか？



6. 佐世保市が行っている成人歯科健診はご存知ですか？



7. 小児のお口の発育には指しゃぶりなど様々なものが影響していることはご存知ですか？

